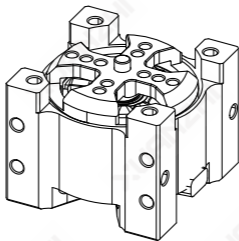


# M2212 - 1250

## 直流无刷减速电机

使用说明

V1.0 2023.3



玄智科技  
X-MIND TECHNOLOGY

## 免责声明

感谢您购买玄智科技M2212 1250直流无刷减速电机(以下简称电机)。在使用之前,请仔细阅读本声明,一旦使用,即被视为对本声明全部内容的认可和接受。

请严格遵守手册、产品说明和相关的法律法规、政策、准则安装和使用该产品。在使用产品过程中,用户承诺对自己的行为及因此而产生的所有后果负责。因用户不当使用、安装、改装造成的任何损失,玄智(深圳)科技有限公司将不承担法律责任。

关于免责声明的最终解释权,归玄智(深圳)科技有限公司所有。

## 产品使用注意事项

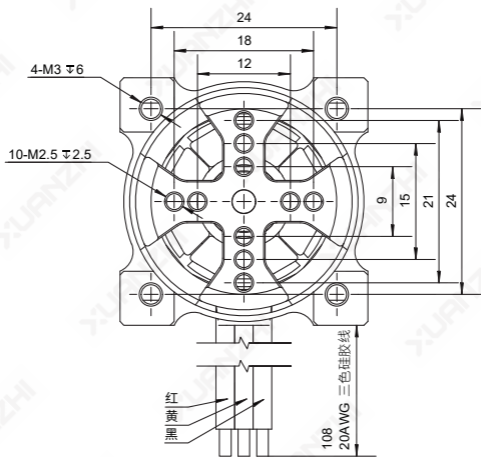
- 1.使用时请远离不安全的因素,切勿贴近或接触旋转中的电机,避免受伤。
- 2.使用前请检查各零部件是否完好,如有部件老化或损坏,请更换新部件。
- 3.请在绕组最大允许温度范围内使用电机。搭配官方推荐的无刷电机调速器(以下简称“70A”)使用时,
- 4.使用前请确保电机电调正确连线。
- 5.使用前请确保电机安装正确、稳固。
- 6.使用时请避免电机堵转,以防电机被烧坏。
- 7.避免杂物进入转子内部,否则会导致转子运行异常。
- 8.电机大功率输出时,会出现发热的情况,请注意避免烫伤。
- 9.按照本文规定的工作环境(如电压、电流、温度等参数)使用,否则将会影响产品寿命或造成永久性损坏。

## 简介

M2212 1250电机使用三相永磁直流无刷结构,具有输出转速高、体积小、功率密度高等特点。可应用于移动机器人、服务机器人和竞技格斗机器人,快速成型技术及自动化设备等多重领域。

## 电机连接

图示为电机三相动力线

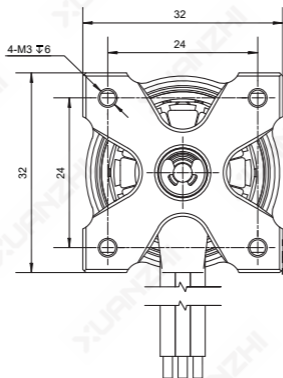


单位:mm

# 安装电机

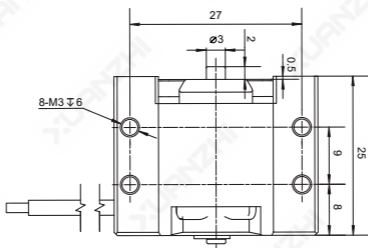
请参考电机安装孔的尺寸正确安装电机。

俯视图



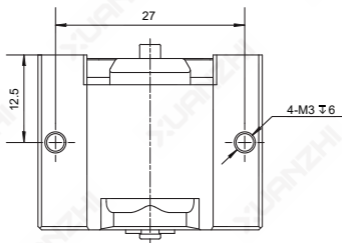
单位:mm

右视图



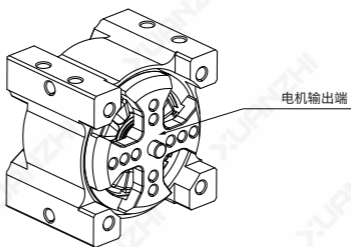
单位:mm

左视图



单位:mm

电机输出端



注:电机输出端转子,装配螺纹深度2mm,请选择合适的螺丝进行安装,使用超过2mm螺丝会导致电机损坏。

## 特征参数

以下数据来源于3S供电标准

搭配70A电调在额定电压下的电机参数	
空载转速	18300±6%rpm
空载电流	≤0.9A
额定转速	17000±6%rpm
额定转矩(最大连续转矩)	
堵转扭矩	
堵转电流	

以上数据是配合70A电调在实际环境下测得。

以上电流均为电调的输入端电流;效率为电机和电调整个系统的效率。

电机特征值	
额定电压	14.8V
相电阻	0.1±8%Ω(1Ω档)
相电感	
使用环境温度	0-55°
极对数	7对
减速电机重量	70±5g